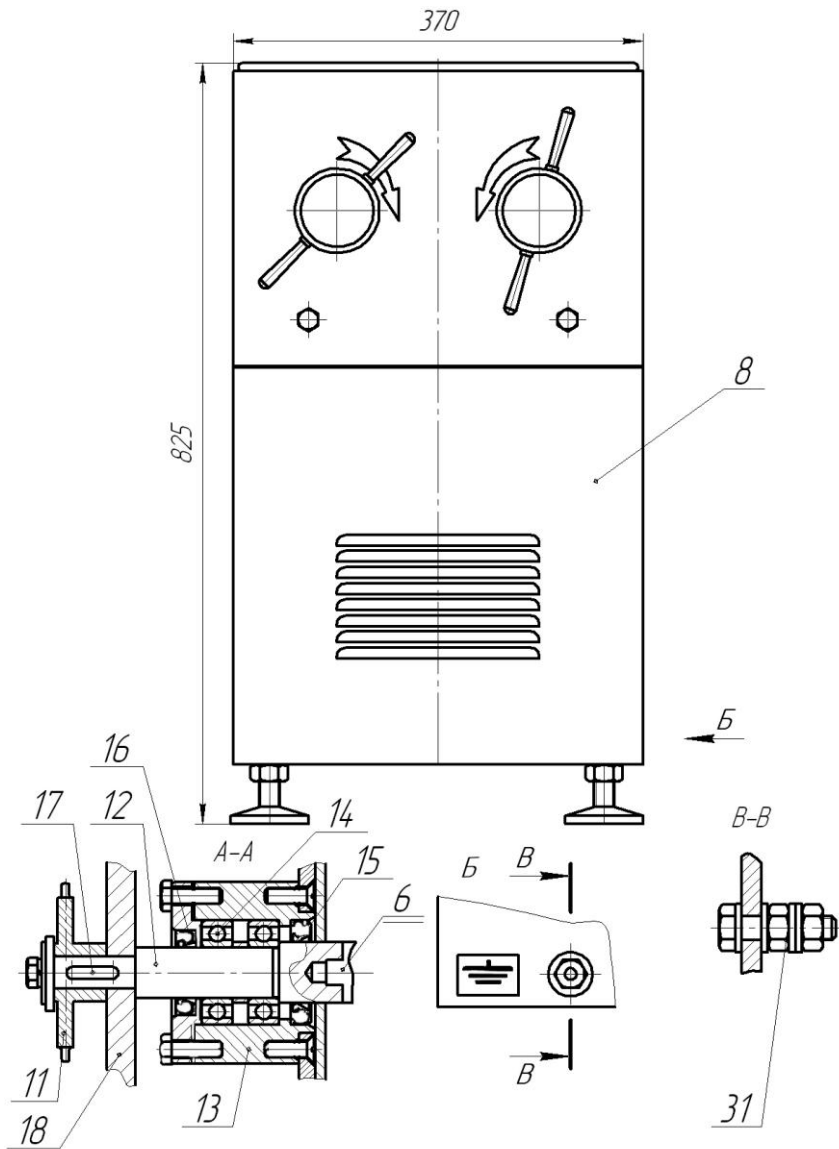


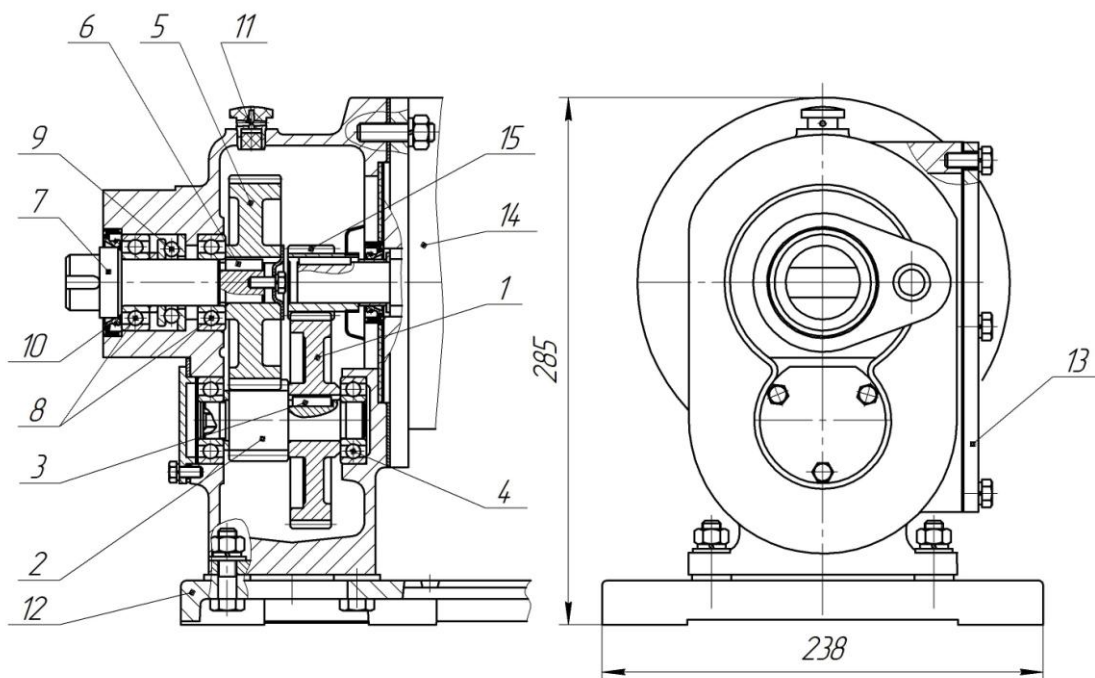
## Машина тестомесильная МТ-30 (лист 1)

1 – рама	МТ-30.01.000-02
2 – стол	МТ-30.03.000
3 – редуктор	МТ-15М.09.000
4 – цепь	ПР-12,7-18,2 ГОСТ 13568-97, 77 звеньев
звено	С-ПР-12,7-18,2 ГОСТ 13568-97
5 – ёмкость	МТ-30.02.000
6 – месильный орган (2шт.)	МТ-30.04.000
7 – пульт управления	МТ-30.12.000
9 – электродвигатель	АИР80В6УЗ, 380В, 1,1кВт, 1000 об/мин
10 – звёздочка	МТ-30.00.006
11 – втулка (2шт.)	МТ-30.02.103
18 – колесо зубчатое	МТ-30.00.017
19 – опора (2шт.)	МТ-30.08.000
20 – гайка верхняя (2шт.)	МТ-30.09.000
21 – ограждение	МТ-30.05.000
22 – конечный выключатель	ВП15К-21Б-211-54 У2.3 (660В, 10А)
23 – амортизатор (4 шт.)	МТ-30.13.000
24 – кожух задний	МТ-30.00.024
25 – крышка	МТ-30.00.003
26 – крышка	МТ-15М.00.016
27 – болт (7шт.)	М10-8gx30.48.136 ГОСТ7798
28 – рама подредукторная	ПШ.00.12-03
29 – колесо зубчатое (зацепление с поз.18)	МТ-30.00.018
30 – крышка боковая редуктора	ПМ.12.006
<b>Кнопки и контакторы:</b>	
Арматура светосигнальная	ЭСА-12К 220В
«ПУСК» - Выключатель	КЕ-011, 1з., чёрный или зелёный
«СТОП» - выключатель	КЕ-021, 1р., грибок красный
Контактор малогабаритный	КМИ-10910, 50Гц, 400В, 9А
Реле электротепловое	РТИ 1308, 2,5 - 4,0А

## Машина тестомесильная МТ-30 (лист 2)

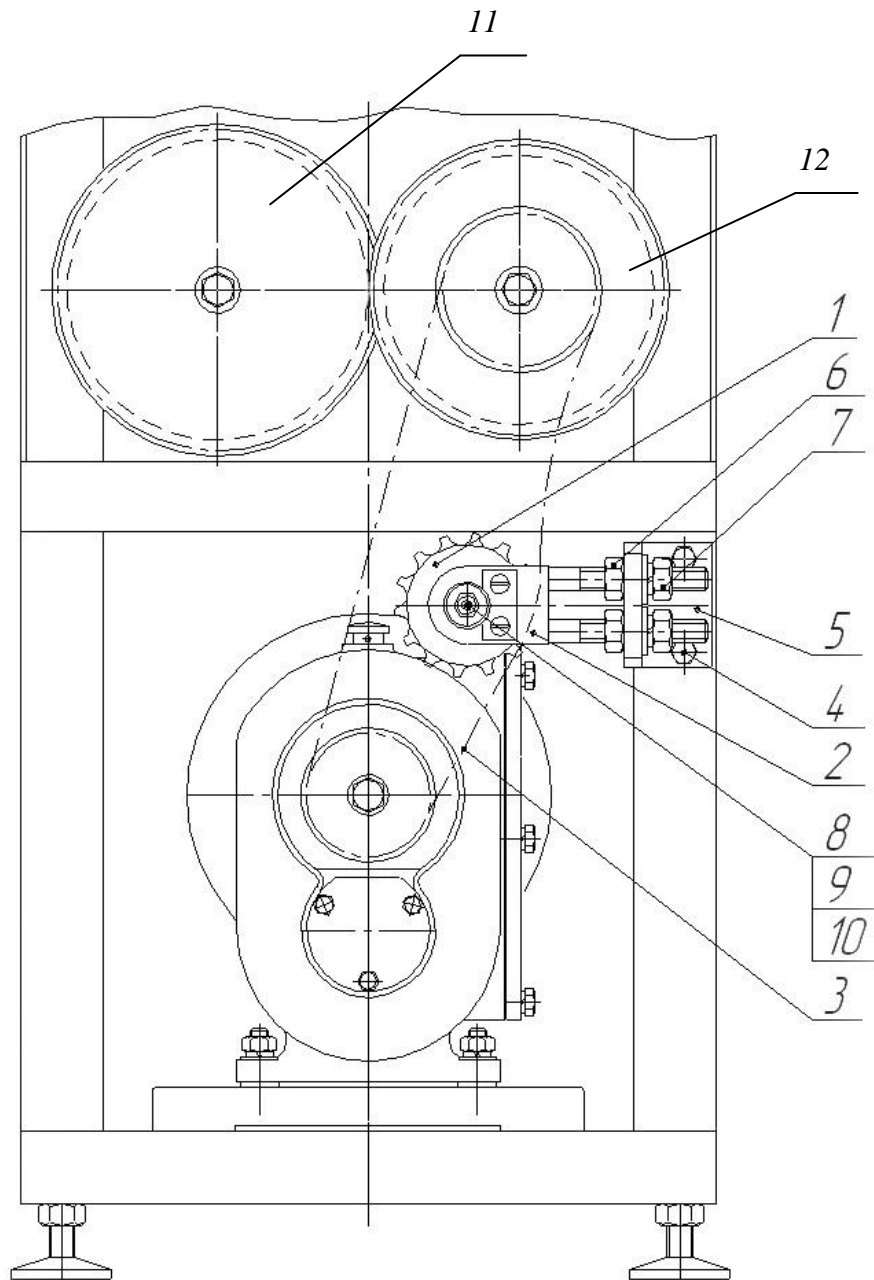


6 – месильный орган	МТ-30.04.000
8 – кожух передний	МТ-30.00.002
11 – звёздочка	МТ-30.00.001-01
12 – вал приводной	МТ-15М.00.006-01 (длина 152 мм)
Вал приводной	МТ-15М.00.007-01 (длина 132 мм)
13 – корпус	МТ-15М.00.002-02
14 – подшипник (4 шт.)	80305 ГОСТ 7242-81
15 – манжета (2 шт.)	1.2-25x42-3 ГОСТ8752
16 – манжета (2 шт.)	2.2-30x52-3 ГОСТ8752
17 – шпонка	6x6x45 ГОСТ 23360
шпонка	6x6x25 ГОСТ 23360
18 – колесо зубчатое	МТ-30.00.017
Колесо зубчатое	
31 – зажим заземления:	
Болт	М6-8gx16.48.029 ГОСТ 7798
Шайба	6 65Г 05 ГОСТ6402
Шайба	6.32.Л63.029 ГОСТ 11371



### Редуктор МТ-15М.09.000 машины МТ-30

1 – колесо зубчатое	М-600.02.109
2 – вал-шестерня	М-600-2.12.104
3 – шпонка	2-6x6x22 ГОСТ23360
4 – подшипник (2 шт.)	204 ГОСТ 8338
5 – колесо зубчатое	М-600-2.12.103
6 – шпонка	2-6x6x20 ГОСТ23360
7 – вал	МТ-15М.09.001-01
8 – подшипник	205 ГОСТ 8338
9 – подшипник упорный	8205 ГОСТ 7872
10 – манжета	1.2-38x58-3 ГОСТ 8752
11 – пробка-сапун	ПМ.12.008-01
12 – рама подредукторная	ПМ.00.12-03
13 – крышка боковая	ПМ.12.006
14 – электродвигатель	АИР80В6У3, 380В, 1,1кВт, 1000 об/мин
15 – шестерня с маслоотражателем	М-600-3.12.210
Уплотнение на валу двигателя	ПМ.06.000
Применяемая смазка в редукторе:	
Масло редукторное – 0,2кг	Mobilgear 634 или И-Т-Д-460



### Машина тестомесильная МТ-30 (лист 4)

1 – звёздочка в сборе	МТ-30.07.300
2 – скоба короткая	МТ-30.07.005
скоба длинная	МТ-30.07.006
3 – цепь, 77 звеньев	ПР-12,7-18,2 ГОСТ 13568-97, С-ПР-12,7-18,2 ГОСТ 13568-97
звено	
4 – болт (2 шт.)	М8-8gx16.48.136 ГОСТ 7798
5 – кронштейн	МТ-30.07.101
6, 7 – гайка (4 шт.)	М10-7Н.04.05 ГОСТ 5915
8 – втулка (входит в поз. 1)	МТ-30.07.302
9 – ось	МТ-30.07.001
11 – колесо зубчатое	МТ-30.00.018
12 – колесо зубчатое	МТ-30.00.017